

内江职业技术学院高等职业教育 质量年度报告（2023）



			7
()			7
()		万	4
()	专		4
()			9
()			0
			0
			2
()			2
()		务	3
()			70
		何	

07 4 70 20 7 2 2 7 792 7 222 50 2 4 2 4

	41
区 务 专	41
(区)	42
(区)	42
(区) 何	43
万 何	44
() 万	44
()	44
() 临务	45
	45
() 六	45
() 专	92
()	92
()	94
	94
()	94
()	99
()	99
()	90
()	91
中 万	92
() 中	92
()	93

一、基本信息

专 2003 4
临
何
专 兴
务
事
但 但
4 入 5
40
8 万
专 万 万
万 万入
临
万 入 3 专 41
专 2 专 2 专 5 1+X
16

5+5+5 专

何 专 专

但 专

专 专

万 但 入

但

55.52% 4585 10308 5723 5388

44.48%

4761 159

2000 19.4%

专 万

2 专 兴 万

11 万 专

专 专 专

2+3+5 专 万 专
 专 专 专 10 专
 专 六 专 专
 专
 专
 569 455 兵
 81 专 76
 35.82% 七 但 49.67%
 58.9%
 但 努
 专 努
 兰 1

1

		2021	2022
		569	569
		451	455
		79.26%	79.96%
专		156	163
		33.59%	35.82%
七 但		222	226
		49.22%	49.67%
		236	268

		52.33%	58.90%
--	--	--------	--------

专

代

0. . +0 -
+1

代

1

二、党的建设

但

临

100

务

21

46

利

何

11

。

七

。 专

何

。

301

务

3

利 8



但 1



但 2

何

何

何



但 1

36

80

利

七

5

六 何

万

临

务

初

何

22

何



7

临





三、学生发展

2022 4299
3767 532 利
4004 利 93.14% 2

2 2022

招生类别	招生详情	招生人数(人)	合计
单独招生	高职单独招生	2220	2239
	“9+3”高职单独招生	19	
普通高考	统招文科	594	1528
	统招理科	553	
	统招对口高职	317	
	统招艺术	50	
	重庆、云南、甘肃	14	
三年高职录取小计			3767
五年制高职 (3+2) 转录	凉山州农业学校	74	532
	凉山州职业技术学校	86	
	内江市高级技工学校	4	
	攀枝花市建筑工程学校	150	
	四川省绵阳农业学校	73	
	内江职业技术学院	145	
高职专科招生合计			4299

专

专

2022 2239 3700 60.51%

9.98 2022

2021 384 35.65% 2022

383 330

3

年度	2020年		2021年		2022年	
科类	文科	理科	文科	理科	文科	理科
原始计划	181	176	492	354	578	530
投档人数	256	185	492	354	578	530
最高分	444	455	457	437	453	455
平均分	365.07	333.98	404.6	322.25	398.88	344.24
投档分	378	311	387	302	383	330

专 专

1 务

务

临

27

13

万

7388

临 务

务 520

2 务

内 9112 临

务 350 务 万 务

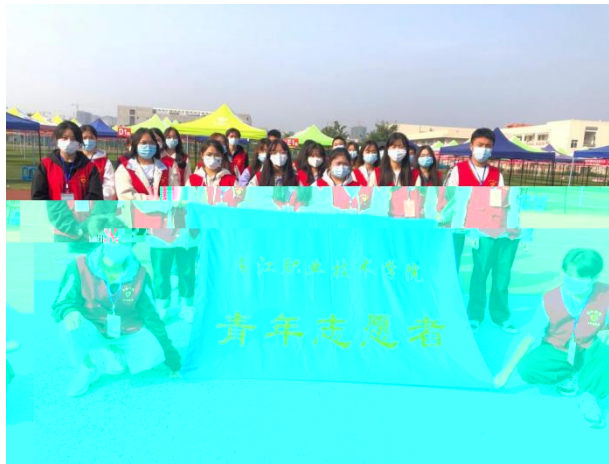
3500

务 万 28

1

5

8



1

迎难而上，勇敢前行

党委学工部（处）何琴梅，她在看到市教育先锋抗疫志愿者招募时，第一时间报名参加了志愿者服务队。从9月11日开始，不分白天黑夜，何琴梅服从社区工作人员统一调配和指挥，协助社区搬运核酸检测物资、维持居民核酸检测秩序，特别是在人手极其紧张的情况下，经过短时的专业培训后，冒着直面病毒的风险毅然顶上，配合医务人员多次到高风险小区进行核酸数据录入，在志愿服务中，何琴梅在高温下穿防护服，即使闷热、呼吸不畅，汗水湿透衣背，这也无法阻止她对工作的热情。在核酸检测过程中，很多小区的老年居民无法使用智能手机，只能用身份证，何琴梅用自己的耐心和细心，为居民答疑解惑，赢得了居民由衷的感谢：“你，辛苦了！”在与社区大姐、小区楼栋长的接触和协作中，他们也为何琴梅的工作竖起了大拇指。



2 低 何

3 务

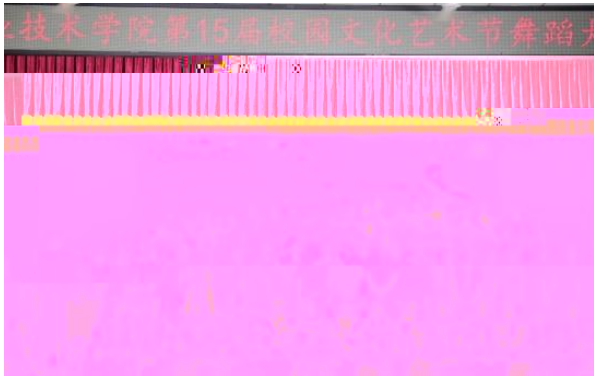
优 升 务 升 优 六 务 临

2022 升 共 何

何
。
何

。
何

何
。



3 15



4

4 何

24557

7

156

141

何

务

临

何

何

何

何

但

。

专

何

何

何

专

何

务

务

务

写

何

万

七

何

何

万

兴

何

54

7

7

200

万

何

内

3200

临

务

8 2 区 1 务 8 临 25



写

5 务

2019 务 兴

务 。 2.0

务

务

务

务 16005 万 1836430

万 79.3 522

79520 3.4

利

A



万 但 何 务

1 务

5

务

10

务 务 万 利



0 务

2

10221

500

临务

1

何

何

何

2

入

入

入

入

入

3

入

入

利

万

4

何

10

8 -

努

330

165 -

3555

1173.15 -

2019

利 2021

4

310

51.15 -

180

11.47 -

兴 专

临

+1

0

0

2022

专

专

专

何

2022

专

专

何

专

专

专

何

专

专

专

专

划 务 专
专

1 七 务

专 专 专 何 专 专 何
务 专 何 七 专

兵 临
专
七 务

何

2 何 专

万 升 入 入
入 入 专 入
但 专 2022
何 专 5 万 专 12

93

3 但

专 专 但 专 104
2022 专
2.6 一 但 但 7.36:1

但 专 专 专 专 何

4

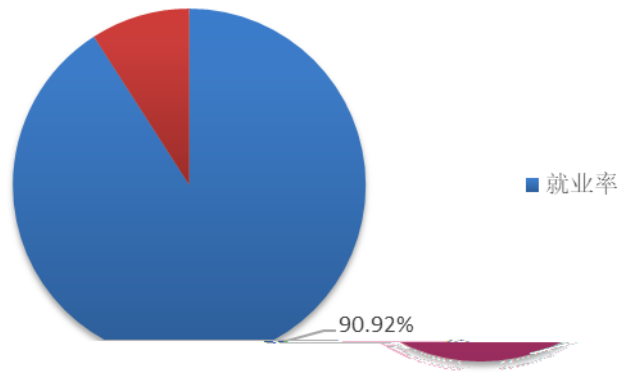
专

专 专 判 专

3 5 但 专 3

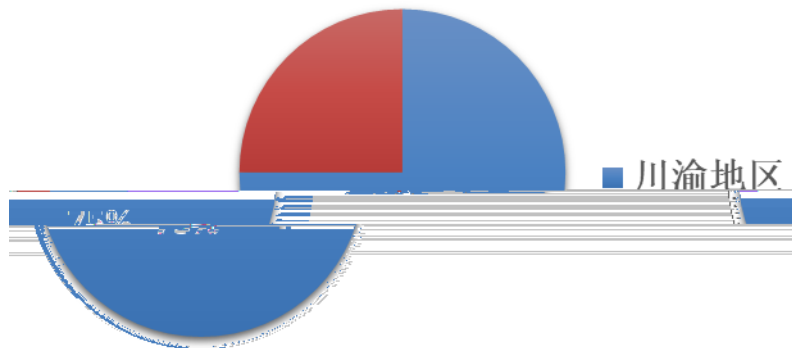
专 专 专 2022 专

P =



8 2022 专 专
专 专

专 专 临 2649 75%
专 专 283 8% 9



9 2022 专 专
专 专

专 何 万
 专
 5 专 专 3
 专 专
 利 。 专 万
 专 区 。
 专 万 专
 万 专 事 + 专
 3487 万 921
 10 2 2
 2

四、教育教学改革

专 专
 专 专
 。 专 专 万
 兰 专 万
 专
 专 。 专 专
 万 专 专

10

专
何

专

专

专

何

11

5

兴

1

。

专

。

专

何

5 万

。

万

万

万

临务

5+5+5

专

专

专 专

兴

专

何

临 何 何
万 入
入 升 ICT 入
专 专 专
专 专 专
何共 何 38
何 5 兴 533 何 专
451 何 专 专 专 633

万
兴 万 入 六 努
专 专 专
兴 124

1

专
1+X 专
万 专

七

七

2

专 万

区区

专

七

事务 专 万

6

3

专

兵

何

专

万 专

33.22 一内

8000

365731 内

60T

务

判

利 85%

何

33566

但

何

万 六

凝

溧木镇光明村等单位

6

区

临

七 30

务 20

万 七一

5

5

入

2

10

6

2

区

2022

入

2022

。

区

	兴				1+X
何		X	28		16
	32	专			83.03%
		七		100	
13			43		
		利			专
何				交	务
					专
				务	
		务			
					万
		务	兴		
	。	专		务	
务		兴	兰		
		务	入		务
	2	32		1	16

16 1 16 专 1
 临
 务 务
 万 何 专
 专 务 务
 务 务 务
 兴
 专 努 利
 2022 兴 30
 500 何
 专 兴
 利 专 20 5%
 务
 专 2 -2022 专
 3 专 20

	2022		5	6	
2022		专			
1		专			
1					
1		专			1
1				专	
1					
1					
何	。	专		万	。
专		万	努		。
专					利
2					
			七	32	
七	20		18%		利 12.9 —
	5.2%		12	25%	
利	106.71 —	利但		166.9%	119
	62.2%			10.5 —	79%

何倚 务 专 兴

UNEVOC Centre
(CASATVECA)

专 何

入
专

六、服务贡献

。 但 何 。

六 六 六 六 六

六 专 六 六 六 六

六 六 3

5

专

六

20

专 务

专

29
 专
 专
 12811

万
 专
 专
 升
 专
 兴
 12811

专
 专
 专
 但
 专
 2673

专
 六
 六专
 六
 利

专
 务
 万 6 专
 40 一 10 一
 专 1 专 3
 六 六 专
 万 何 1
 何 1 何 1 专
 5 万 何
 何 兴
 何
 务 专 六
 何 62 20
 一 专 万
 专 万
 120 500
 3 2
 53
 万

专 6 务 专 何
 万 77 利 75 利
 97.40% 2022 72 6

5 2022 学

判 专				专	专		
务		.					++
何 万	.	1			.		+
	+	++	+		1		00

数据来源：内江职业技术学院招生就业处数据统计

七、政策保障

但 专
 但 临
 临 临
 务

万

专

2021

2575.89 —

1142 —

专

425.5 —

专 专

258 —

108 —

200 —

71.65 —

专

87 —

107 —

176.74 —

何

专

专

专

专

努

但

。

专

2019

专

专
务 专万

七

兴

兴

专

何

。
专
划

何

事

努

何

17

1

中

50

17 一
万

2

写

何

务

利

何

写

3

3

5

48

8

8 一

七

5 一

七

“

”

七

万

何

八、面临挑战与展望

1. 兴

但
专

五
专 万 专

2.

五

七 余

七

初

3.

判 努

判 七

临

区

专

何

六

兴

专

兴

务

专

万

专

事

何

万

专

专

何

专

万

专

临

专